

## Objectif de gestion

L'objectif de gestion consiste à obtenir à moyen terme une performance supérieure à celle d'un benchmark composé à 10% de l'indice Stoxx Europe 50 (SX5R Index -dividendes réinvestis) et à 90% de l'indice ICE BofA Merrill Lynch Euro Government Index 5-7 ans (code Bloomberg EG03 index).

Pour atteindre son objectif, REGARD EPARGNE PRUDENT est principalement investi dans des FCP obligataires et actions gérés par PRO BTP Finance qui ont recours à des instruments financiers répondant aux critères ISR. L'intégralité de ces fonds sélectionnés devront répondre d'une démarche ESG qui promeut des caractéristiques environnementales et/ou sociales, donc conformes à l'article 8 de la réglementation européenne SFDR.

Ces fonds, gérés par PRO BTP FINANCE, réalisent leurs investissements dans le cadre d'une démarche d'intégration ESG, notamment au travers de politiques d'exclusions normatives et sectorielles ainsi que d'une politique de gestion des controverses. Ainsi, le fonds promeut des caractéristiques E/S et se classe lui-même en Article 8. Pour la part dévolue aux actions, une politique d'engagement est également appliquée. Vous pouvez retrouver l'intégralité de nos démarches ESG dans notre politique d'Investissement Responsable disponible sur notre site internet :

<https://www.probtpfinance.com/home/investissement-socialement-respo.html>

REGARD EPARGNE PRUDENT gère de façon discrétionnaire, dans le respect des ratios prévus par la réglementation, des actifs financiers français ou étrangers. La gestion de ce FCPE est une gestion active à très forte dominante obligations (à travers des OPC obligataires dont l'actif est composé d'obligations Investment Grade selon l'analyse de la société de gestion, émetteurs privés et/ou publics). Le gérant en fonction des données macro-économiques, des politiques monétaires, des évolutions des courbes de taux et des fondamentaux des sociétés pourra faire évoluer la répartition entre obligations et actions du FCPE. La part de l'actif pouvant être exposée aux produits de taux peut évoluer entre 80% minimum et 100% maximum, les investissements se faisant à travers des OPC. La part de l'actif pouvant être exposée aux actions peut être de 20% maximum, sans minimum, les investissements se faisant à travers des OPC. Une fraction maximum de 10% de l'encours pourra de plus être exposée sur les obligations convertibles européennes à titre de diversification, les investissements se faisant à travers des OPC.

## Chiffres clés

VL : 14,98 €  
Actif net total du fonds en millions d'€ : 365,70 M€

Période de détention recommandée : 3 ans

## Indicateur de risque



L'indicateur de risque part de l'hypothèse que vous conservez le produit pendant 3 ans. L'indicateur synthétique de risque permet d'apprécier le niveau de risque de ce produit par rapport à d'autres. Il indique la probabilité que ce produit enregistre des pertes en cas de mouvements sur les marchés ou d'une impossibilité de notre part de vous payer. Nous avons classé ce produit dans la classe de risque 2 sur 7 qui est une classe de risque basse. Autrement dit, les pertes potentielles liées aux futurs résultats du produit se situent à un niveau faible et, si la situation venait à se détériorer sur les marchés, il est très peu probable que notre capacité à vous payer en soit affectée.

## Caractéristiques

Forme juridique : FCPE multi-entreprises

Règlementation SFDR : Article 8

\* Indicateur de référence :  
Depuis le 01/01/2017, 90% Ice BofA ML Euro Gov. Index 5-7 ans + 10% Stoxx Europe 50 net return

De la création juqu'au 31/12/2016, 90% EuroMTS 5-7 ans + 10 % Stoxx Europe 50 net return

Affectation du résultat net : Capitalisation

Affectation des plus values nettes réalisées : Capitalisation

Date de création : 11/04/2003

Fréquence de valorisation : Quotidienne

Devise de référence : Euro

Fourchette de sensibilité : -

Droits d'entrée max : 3%

Droits de sortie max : Néant

Frais de gestion max : 1,20% TTC

Frais de gestion indirect max : 0,24% TTC

Commission de souscription indirect max : 0,25% TTC

Commission de rachat indirect max : 0,25% TTC

Commission de mouvement : Néant

Commission de surperformance : Néant

Le détail des frais est disponible dans le Prospectus

Le détail des coûts est disponible dans le DIC dans la rubrique

« Que va me coûter cet investissement ? »

## Informations pratiques

Code ISIN/AMF : 990000083549

Modalités de souscription rachat :

Vous pouvez demander le rachat de vos parts auprès du Teneur de Comptes Conservateur de Parts. Lorsque la demande de rachat est reçue par le Teneur de Comptes Conservateur de Parts avant 17h00, deux jours ouvrés avant la date de calcul de la valeur liquidative (ou le 1er jour ouvré précédent en cas de jour férié légal) pour les demandes faites par courrier, et avant 17h00, un jour ouvré avant la date de calcul de la valeur liquidative pour les demandes faites par internet, et sous réserve de la réception de tous les documents justificatifs éventuels, votre rachat sera réalisé sur la première valeur liquidative du FCPE calculée après la date de réception de la demande. La valeur liquidative du fonds est calculée de façon quotidienne.

Souscription initiale min. : Néant

Dépositaire : CACEIS Bank

Valorisateur : CACEIS FUND ADMINISTRATION

Teneur de compte conservateur de parts : REGARD BTP

Co-gérants : Robin MONEGIER DU SORBIER et Silvain DEPRESZ

## Performances cumulées (%) (nettes de frais, période glissante)

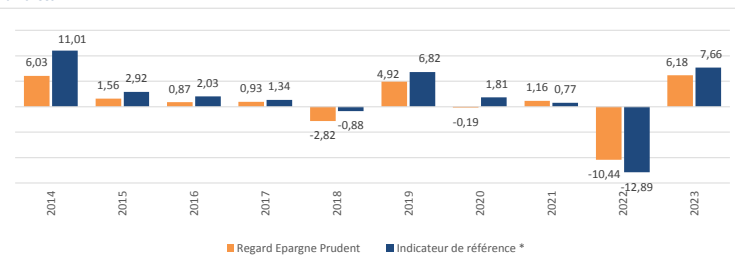
	YTD	1 mois	3 mois	1 an	3 ans	5 ans	10 ans
Regard Epargne Prudent	0,27%	1,01%	0,27%	4,46%	-3,91%	-1,71%	5,12%
Indicateur de référence *	0,15%	1,19%	0,15%	5,08%	-5,41%	-0,13%	16,03%
Performance relative	0,12%	-0,18%	0,12%	-0,62%	1,50%	-1,57%	-10,91%

Les performances passées ne préjugent pas des performances futures.

Sources : Morningstar et PRO BTP FINANCE

## Performances passées (%)

Cet histogramme affiche la performance du fonds en pourcentage de perte ou de gain par an au cours des dernières années affichées.

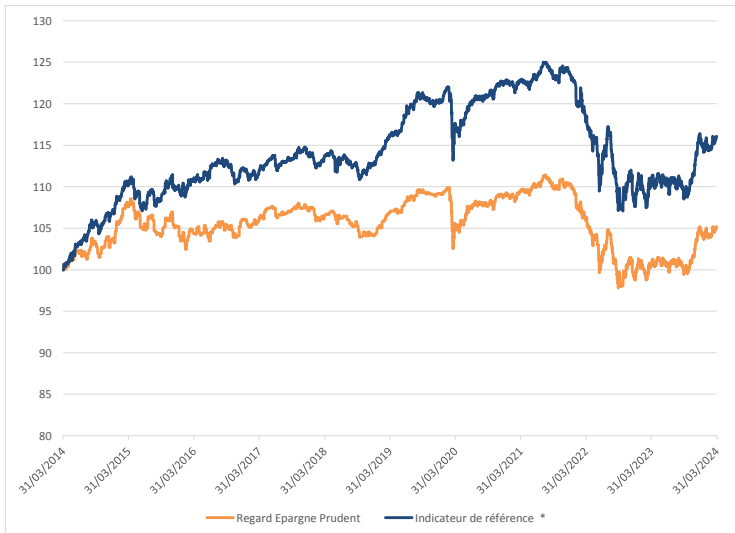


Les performances affichées du 31/12/2012 au 31/12/2016 ci-dessus ont été réalisées dans des circonstances qui ne sont plus d'actualité.

N'étant pas constantes dans le temps, les performances passées ne préjugent pas des performances à venir. La valorisation de votre épargne peut ainsi fluctuer à la hausse comme à la baisse. Les performances sont calculées dividendes nets réinvestis. La performance est affichée après déduction des frais courants. Les frais d'entrée ou de sortie sont exclus du calcul.

Sources : Morningstar et PRO BTP FINANCE

## Performances sur 10 ans (base 100 au 31/03/2014)



Les performances passées ne préjugent pas des performances futures.

Sources : Morningstar et PRO BTP FINANCE

## Analyse de risque (calculé avec un pas hebdomadaire, période glissante)

	1 an		3 ans	
	Fonds	Indice	Fonds	Indice
Volatilité annualisée	3,83	4,95	4,32	5,68
Bêta	0,76		0,73	
Tracking Error	1,29		1,92	
Ratio d'information	-0,45		0,27	

Sources : Morningstar et PRO BTP FINANCE

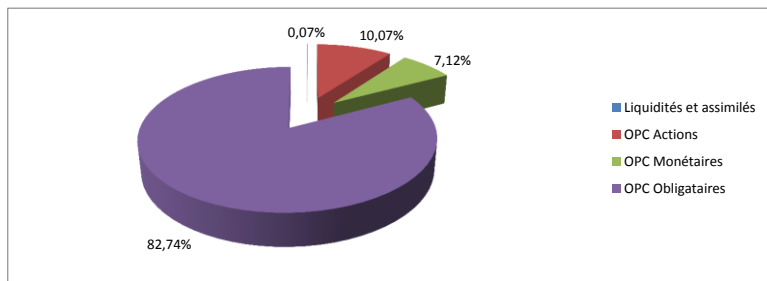
## Informations complémentaires

Nombre de lignes en portefeuille : 6

Sensibilité du portefeuille: 4,45

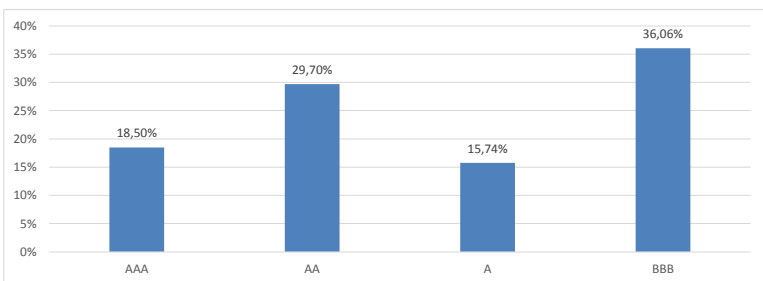
Exposition au risque action : 10,07%

### Répartition de l'actif



Sources : PRO BTP FINANCE

### Répartition par notations (Hors Trackers)\*



\* Réalisé par transparence

Sources : PRO BTP FINANCE

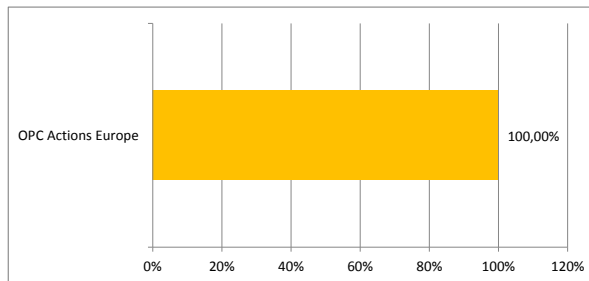
### Principales lignes\*

\* Réalisé par transparence

Actions	Secteur d'activité	% actif
ASML	Technologie	0,77%
NOVO NORDISK	Santé	0,76%
NESTLE SA	Biens de consommation	0,51%
LVMH LOUIS VUITTON MOET HENNES	Services aux consommateurs	0,47%
ASTRAZENECA	Santé	0,43%

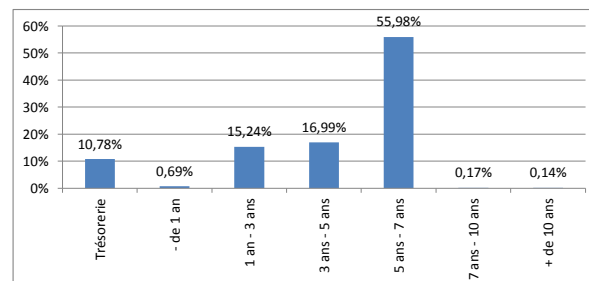
Sources : PRO BTP FINANCE

### Répartition par zone géographique des OPC Actions



Sources : PRO BTP FINANCE

### Répartition par tranche de maturité (Hors Trackers)\*



\* Réalisé par transparence

Sources : PRO BTP FINANCE

Obligations	Pays	% actif
OAT 0% 25/11/2029	France	5,92%
OAT 2.50% 25/05/2030	France	4,25%
BTP 3% 01/08/2029	Italie	3,28%
ESPAGNE 1.95% 30/07/2030	Espagne	3,10%
BTP 3.5% 01/03/2030	Italie	2,60%

Sources : PRO BTP FINANCE

## Glossaire

### Indicateur de référence

Il permet de comparer la performance du fonds à un élément externe à la société de gestion.

### Le Bêta ( $\beta$ )

Mesure du risque qui indique la sensibilité d'un investissement, par exemple un OPC ou un fonds d'investissement, aux fluctuations du marché représentées par l'indicateur de référence correspondant. Ainsi, un bêta de 1,2 signifie que la valeur d'un OPC ou d'un fonds d'investissement est susceptible de varier de 12% pour une fluctuation prévue du marché de 10%. Cette relation repose sur des statistiques historiques et est seulement approximative.

### Ratio d'information

Le Ratio d'Information est le résultat de la division de la performance Relative du Fonds par la Tracking Error. Plus le résultat est élevé, plus le risque pris par rapport à l'indicateur de référence a bien été rémunéré. Le pas de calcul est hebdomadaire.

### Indicateur de risque

Cet indicateur de risque, utilisant une échelle allant de 1 (le moins risqué) à 7 (le plus risqué), est produit en combinant le risque de marché (la baisse de la valeur des investissements) avec le risque de crédit de l'émetteur (la possibilité que l'émetteur ne puisse pas rembourser).

### Avertissements:

- Les chiffres cités ont trait aux années écoulées et les performances passées ne sont pas un indicateur fiable des performances futures.
- La valeur d'un investissement en OPC peut varier, à la hausse comme à la baisse, tout comme les revenus qui y sont attachés.
- L'investissement dans un OPC ne bénéficie d'aucune garantie en capital ni en termes de performances.
- Les principaux risques associés au produit sont : risque lié à la gestion discrétionnaire, risque de perte en capital, risque de marché actions, risque de change, risque de taux, risque de crédit, risque lié aux obligations convertibles, risque en matière de durabilité.

La liste des facteurs ci-avant ne prétend pas être exhaustive et l'investisseur est invité à consulter le prospectus pour prendre connaissance de manière détaillée des risques auxquels l'OPC est exposé.

Ce document, non contractuel, ne constitue ni une offre de vente ni un conseil en investissement et n'engage pas la responsabilité de PRO BTP FINANCE.  
Données à caractère indicatif.

### Volatilité

La volatilité est une estimation du risque d'un investissement. Plus l'amplitude des performances est grande, plus la volatilité du fonds est élevée et donc plus ce fonds est risqué. Le pas de calcul est hebdomadaire.

### Tracking error

La Tracking Error mesure l'écart type des performances relatives d'un fonds par rapport à son indicateur de référence. Plus la Tracking Error est faible, plus le fonds ressemble à son indicateur de référence au vu du risque et des caractéristiques des performances. Le pas de calcul est hebdomadaire.

### Sensibilité taux

La sensibilité taux permet de mesurer le risque lié aux variations de taux. Ainsi, une sensibilité taux de +2% signifie que, pour une hausse instantanée de 1% des taux, la valeur du portefeuille baisserait de 2%, et inversement.

### Période de détention recommandée

La Période de Détention Recommandée indiquée dans le DIC correspond à la durée pendant laquelle il pourrait être souhaitable qu'un investisseur de détail soit prêt à détenir des parts de ce fonds, compte tenu des caractéristiques ou de la structure financière sous-jacente de ce dernier, comme par exemple, son profil risque/rendement, les garanties de capital et la structure des coûts.