

# LA LETTRE

## ÉPARGNE SALARIALE



JANVIER 2021 - [WWW.REGARDBTP.COM](http://WWW.REGARDBTP.COM)

## ACTUALITÉS

### DU NOUVEAU SUR VOTRE RELEVÉ DE SITUATION



Afin que vous ayez une vision plus claire de la situation de votre épargne, de nouvelles rubriques ont fait leur apparition sur le relevé de situation annuel que vous venez de recevoir.

Désormais visualisez en un coup d'œil l'évolution globale de votre épargne sur l'année écoulée, les investissements et rachats effectués sur la période ainsi que les performances de l'année.

Vous pouvez également suivre votre épargne quand vous le souhaitez depuis votre compte personnel sécurisé.



### SAVE THE DATE !

La Semaine de l'Épargne Salariale revient du 22 au 26 mars 2021 pour une 5ème édition. Cette initiative de place, dont REGARDBTP est partenaire depuis l'origine, a pour vocation d'améliorer la compréhension de l'épargne salariale et de ses atouts par les salariés

et les entreprises. Depuis 2018 REGARDBTP vous propose des vidéos pédagogiques avec sa mini-série « La Minute de l'Épargne Salariale ». De nouvelles vidéos seront dévoilées tout au long de la semaine.

À partir du 22 mars  
Rendez-vous sur  
[www.epargnesalariale-france.fr](http://www.epargnesalariale-france.fr)  
et  
[www.regardbtp.com](http://www.regardbtp.com)  
pour découvrir nos vidéos.

### DES CONSEILS POUR ÉPARGNER ET INVESTIR



L'association Française de la Gestion Financière (AFG) vient de publier un guide pédagogique pour aider les épargnants à investir dans des placements financiers. Construit autour de 12 principes clés, cet ouvrage vous amènera à vous poser les bonnes questions au moment d'effectuer vos placements.

Ce guide est disponible sur [www.afg.asso.fr](http://www.afg.asso.fr) et sur [www.regardbtp.com](http://www.regardbtp.com) rubrique «Salariés/je verse sur mes plans d'épargne »



## ÉDITO

L'année 2020 fut difficile pour les personnes et pour les organisations. Mais chacun s'est adapté à une situation totalement inédite et ce fut votre cas, en vous appuyant fortement sur nos services en ligne. Nos équipes se sont pleinement mobilisées pour vous accompagner dans la découverte de ces services, que beaucoup d'entre vous découvraient pour la première fois et dans ces circonstances très particulières. En cette période où les préoccupations de court terme ont dominé l'actualité, nous avons néanmoins continué d'œuvrer pour l'avenir et vous proposons un nouveau relevé annuel, plus complet. Nous vous proposerons également pendant toute cette année 2021 de nouvelles fonctionnalités sur votre espace sécurisé.

Au sommaire de cette lettre, quelques actualités à venir, des nouveautés, un retour sur l'année chahutée des marchés financiers et un focus sur la gestion pilotée, un mode de gestion financière qui ne connaît pas la crise.

Bonne lecture !

**Jean-François Dornier**  
Président du directoire  
de REGARDBTP



# LES MARCHÉS FINANCIERS EN 2020

## Des marchés bousculés mais qui tiennent bon



**Les sommes que vous nous confiez sont investies sur les marchés financiers. Votre épargne est placée en actions et/ou en produits de taux, dans des proportions différentes en fonction des fonds choisis. Comment ces différents marchés se sont-ils comportés en 2020 ?**

La pandémie mondiale de Covid-19 aura rythmé toute l'année 2020. Les stratégies de confinement et les restrictions mises en œuvre successivement, certes à des degrés divers mais dans quasiment tous les pays, auront conduit à un ralentissement marqué de l'économie mondiale et des échanges commerciaux. Cependant, les conséquences n'ont pas été les mêmes pour tous. Si les secteurs du tourisme, de l'hôtellerie-restauration, des transports, de l'événementiel ont été profondément touchés, la grande distribution et le e-commerce ont au contraire profité des mesures sanitaires. Car cette crise, d'une ampleur inédite, n'a pourtant pas conduit à une

dépression économique comme celles qui avaient succédé aux crises de 1929 et de 2008. Les états ont compensé les effets des mesures de restriction par un accompagnement financier sans précédent qui a permis de différer les impacts sociaux économiques de la crise sanitaire. Le prix en est élevé, avec une explosion des dettes publiques, sans conséquence à court terme pour les politiques publiques, qui peuvent continuer de s'appuyer sur les politiques monétaires très expansionnistes des banques centrales.

### Les marchés Actions

Une chute historique a frappé les marchés Actions au moment où la pandémie mondiale s'est déclarée, en début d'année. Puis, les marchés se sont assez rapidement rétablis au second trimestre, ont repris leur souffle au troisième pour à nouveau progresser sur le dernier trimestre 2020. Les

marchés américains ont même atteint leurs plus hauts niveaux historiques en pleine pandémie mondiale, tirés vers les sommets par l'envolée des valeurs technologiques. Les marchés européens ont d'ailleurs eu du mal à suivre le rythme effréné imposé par les indices américains, Nasdaq en tête, les valeurs technologiques y étant nettement moins représentées. Leurs performances, bien que négatives, sont toutefois très honorables au regard du choc qui a frappé l'économie mondiale en 2020 et après une année 2019 qui avait été, rappelons-le, très positive. Les marchés financiers semblent donc bien avoir trouvé leur vaccin dans des politiques monétaires hyper accommodantes qui les inondent de liquidités, dans un contexte où l'économie et la consommation sont à la peine.

### Les marchés Obligataires

La pandémie mondiale et le risque d'effondrement qu'elle a fait peser sur son économie a eu raison des réticences allemandes et a permis la naissance d'un plan de relance massif au niveau de la zone Euro, avec la capacité pour l'Europe d'émettre ses propres obligations. Cette nouvelle solidarité financière européenne a provoqué la convergence des taux d'intérêts des pays de la zone euro ; avec à la clé une performance positive des indices pour les emprunts obligataires souverains de la zone Euro. Cette performance était inespérée, dans la mesure où, en début d'année, certains pays de la zone affichaient déjà des rendements négatifs et présentaient donc un potentiel de gain très faible. L'explosion de la dette publique des pays européens ne semblent pas pour l'heure préoccuper les investisseurs qui continuent d'accorder leur confiance en des états qui peuvent dès lors financer à bon compte leurs programmes de relance massifs. Les obligations d'entreprises n'ont évidemment pas bénéficié du même environnement positif mais font mieux que limiter la casse en 2020, avec une performance positive de 1,56 %. Comme maintenant depuis 5 ans, le marché monétaire est la victime collatérale de la politique monétaire hyper-expansionniste de la banque centrale européenne.

### Principaux indices actions

Évolution du 31/12/2019 au 31/12/2020

CAC40	- 7,14 %
STOXX50 (Europe)	- 6,26 %
DOW JONES (en \$)	+ 7,25 %
NIKKEI (en Yen)	+ 16,01 %

### Principaux indices obligations

Évolution du 31/12/2019 au 31/12/2020

BOFA 1/3 ans	+ 0,03 % (emprunts d'État)
BOFA 3/5 ans	+ 1,29 % (emprunts d'État)
BOFA 5/7 ans	+ 2,73 % (emprunts d'État)
Barclays 3/5 ans	+ 1,56 % (obligations secteur privé)
EONIA	- 0,47 % (taux sans risque)

# PERFORMANCES

## DE LA GAMME REGARD ÉPARGNE



FCPE	Profil de l'investisseur	Horizon de placement	Niveau de risque	Performances		Composition
				en 2020	Du 31/12/2015 au 31/12/2020	
<b>REGARD ÉPARGNE Monétaire</b>	Vous avez un projet à moins d'un an	< 3 mois	1*	-0,51 %	-1,77 %	
<b>REGARD ÉPARGNE Obligataire</b>	Vous n'avez pas de projet immédiat et souhaitez valoriser votre épargne avec un niveau de risque modéré	1 an minimum	3*	0,30 %	0,15 %	
<b>REGARD ÉPARGNE Prudent</b>	Vous n'avez pas de projet immédiat et souhaitez valoriser votre épargne avec un niveau de risque maîtrisé	2 ans minimum	3*	-0,19 %	3,60 %	
<b>REGARD ÉPARGNE Équilibre</b>	Vous souhaitez dynamiser votre épargne sur le moyen terme et acceptez les fluctuations des marchés financiers	5 ans minimum	4*	-2,02 %	6,16 %	
<b>REGARD ÉPARGNE Flexible et Solidaire</b>	Vous cherchez à dynamiser votre épargne sur le long terme en privilégiant une approche solidaire	5 ans minimum	4*	-1,48 %	3,72 %	
<b>REGARD ÉPARGNE Dynamique</b>	Vous souhaitez une gestion dynamique sur le long terme, avec un risque de fluctuations importantes sur les marchés financiers	5 ans minimum	5*	-3,91 %	7,31 %	
<b>REGARD ÉPARGNE Actions</b>	Vous souhaitez épargner sur le long terme, pour la retraite par exemple. Vous acceptez les variations importantes des marchés financiers	5 ans minimum	6*	-8,29 %	10,25 %	
<b>REGARD ÉPARGNE PME</b>	Fonds réservé exclusivement à la gestion pilotée du PERCO/PER, non éligible à la gestion libre	5 ans minimum	7*	7,54 %	9,80 % **	

Les informations fournies ici sont exactes et à jour au 18/01/2021

## DE LA GAMME FIBTP (fonds millésimés de la Participation)

**Profil de l'investisseur :** en choisissant le FIBTP millésimé, vous recherchez, en 5 ans ou plus, la meilleure performance possible avec une diminution progressive dans la durée du risque actions. **Niveau de risque :** 3\* pour toute la gamme.

FCPE	Profil de l'investisseur	Horizon de placement	Niveau de risque	Performances		
				Fonds	en 2020	Depuis la création
<b>FIBTP</b>	Vous cherchez, en 5 ans ou plus, le meilleur compromis entre performance et sécurité.	FIBTP LT : 2 ans FIBTP millésimés : 5 ans minimum	3*	FIBTP LT FIBTP 2015 FIBTP 2016 FIBTP 2017 FIBTP 2018 FIBTP 2019 FIBTP 2020	0,57 % -0,78 % -0,38 % -0,29 % -0,10 % -0,10 % -****	23,41 % (31/12/2010)*** 2,00 % (29/04/2015) 5,10 % (30/04/2016) 2,80 % (04/05/2017) 2,80 % (04/05/2018) 2,70 % (03/05/2019) _****

Les informations fournies ici sont exactes et à jour au 18/01/2021



**Les performances passées ne préjugent pas des performances futures.**

\*\* Performance depuis création (02/02/2016) et non sur 5 ans - \*\*\* Performance sur 10 ans et non depuis la création

\*\*\*\* Pas de performance sur des tranches inférieures à 12 mois (création 28/04/2020)

Sources : Comptes annuels ou rapports annuels de gestion 2020 des fonds. L'orientation de gestion des fonds et leur composition sont détaillées dans les documents d'informations clés pour l'investisseur (DICI) téléchargeables sur le site [www.regardbtp.com](http://www.regardbtp.com)

# **RÉTROSPECTIVE 2020** PLUS que jamais à vos côtés

**2020 aura été une année sans précédent. Une année qui aura bousculé toutes nos habitudes qu'elles soient personnelles ou professionnelles. Retour sur les différentes mesures mises en place par REGARDBTP pour vous accompagner au mieux dans ces bouleversements.**

## **Pleine mobilisation du personnel**

Dès le premier jour du confinement le télétravail a été instauré pour l'ensemble de nos équipes. En quelques jours nous avons pu équiper les collaborateurs du matériel nécessaire à la continuité de nos services. Cela nous a permis de traiter toutes les opérations de gestion sans allongement des délais et de répondre aux nombreuses questions des épargnants.

## **Information régulière**

Depuis le mois de mars, nous avons multiplié les envois d'emails à destination des entreprises et épargnants pour les informer des solutions alternatives mises en place notamment pour pallier aux défaillances du courrier lors des campagnes de versement ou de choix d'affectation de la participation et de l'intéressement.

## **Accompagnement des entreprises**

Pour continuer à répondre aux besoins et aux questions

des entreprises, tout en assurant la sécurité de tous, notre service commercial a effectué les rendez-vous en visioconférence.

## **Changement des serveurs informatiques**

Les services en ligne ont été la clé de la continuité des opérations pendant les périodes de confinement. Nous avons, courant avril, pris la décision d'investir dans de nouveaux serveurs informatiques plus puissants afin de vous assurer un service optimal et ainsi faire face aux pics de connexions simultanées sans précédent à notre site public et sur nos espaces sécurisés.

**Nous sommes convaincus que les épreuves se traversent grâce à la force du collectif. Tout comme en 2020, vous pouvez compter sur nous en 2021 !**



# **SERVICES EN LIGNE** Des nouveautés en 2021

La crise sanitaire et les besoins numériques qu'elle a engendrés nous ont incité à accélérer le développement de notre offre de services en ligne.

Dès le premier trimestre, vous aurez la possibilité d'effectuer des rachats anticipés depuis votre compte sécurisé. Jusqu'ici réservé au rachat des avoirs disponibles, vous pourrez désormais également faire votre demande en ligne

pour les rachats aux motifs suivants : cessation du contrat de travail, mariage ou PACS, naissance ou acquisition/construction de la résidence principale.

Autre nouveauté qui sera déployée au premier semestre : un robo-conseiller pour vous guider dans vos placements financiers en fonction des projets pour votre épargne et de votre appétence au risque.

# **ZOOM SUR** La GESTION PILOTÉE

**Vous n'êtes pas familier des marchés financiers ou vous n'avez pas le temps pour suivre régulièrement votre épargne : la gestion pilotée est faite pour vous !**

## **Qu'est-ce que la gestion pilotée ?**

L'épargnant délègue à REGARDBTP la gestion de son épargne. Ses avoirs sont répartis selon une grille d'allocation prédéterminée qui permet de réduire progressivement le risque financier à l'approche de sa date de départ à la retraite ou de projet.

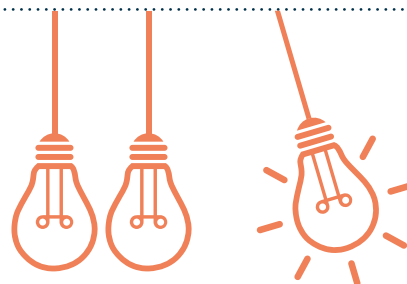
Le principe est simple, plus la date du projet est lointaine, plus l'épargne est investie dans des supports de placement en actions dont le gain potentiel est élevé. A l'inverse à l'approche de l'échéance déterminée par l'épargnant, l'investissement dans des fonds obligataires et monétaires, moins risqués, est privilégié. Dans le cadre du PER, l'épargnant peut choisir parmi 3 grilles de désensibilisation correspondant à 3 profils d'investisseur : prudent, équilibré ou dynamique.

La gestion pilotée est un mode de gestion exclusif : une fois choisi il s'applique automatiquement à tous les versements effectués dans le plan d'épargne.

## **Quels sont les principaux atouts de la gestion pilotée ?**

L'épargne est gérée automatiquement, cela permet à l'épargnant de ne pas agir dans la précipitation en cas de fluctuation des marchés boursiers et ainsi d'optimiser la gestion de son épargne sur le long terme.

Le service de gestion pilotée est gratuit.



## **BON À SAVOIR :**

**Votre projet évolue ou vous souhaitez revenir à la gestion libre de votre épargne ? Pas de panique, vous pouvez modifier votre date d'horizon de placement ou votre mode de gestion en nous retournant le formulaire disponible sur [www.regardbtp.com](http://www.regardbtp.com)**

**36%** des épargnants disposant d'un plan d'épargne retraite chez REGARDBTP ont opté pour la gestion pilotée\*



# VOTRE INFORMATION



## Par courrier

Nous vous adressons :

- › un relevé de compte après chaque opération (versement, rachat, arbitrage...),
- › un relevé de situation (arrêté au 31 décembre) une fois par an, en début d'année.

Ces éléments sont envoyés dans la messagerie de votre espace sécurisé si vous avez opté pour la dématérialisation.

Vous pouvez nous écrire à :  
**PRO BTP – REGARDBTP**  
**Service épargne salariale**  
**93901 BOBIGNY CEDEX 09**



## Par téléphone

Pour toute question relative à votre relevé, contactez notre service d'accueil personnalisé au **01 49 14 12 12** (non surtaxé).



## Sur notre site

**www.regardbtp.com**

- › Consultez les dernières valeurs liquidatives, le suivi mensuel et les Documents d'Informations Clés pour l'Investisseur (DICI) des fonds.
- › Lisez chaque mois notre note de conjoncture.
- › Téléchargez les documents de gestion.
- › Accédez à votre compte personnel en ligne, sur lequel vous pouvez retrouver le montant de vos avoirs, leur évolution et leur disponibilité ; consulter la liste de vos dernières opérations ; réaliser vos demandes de rachat ou d'arbitrage.

Vous n'êtes pas inscrit à l'**espace sécurisé** ?

Faites une demande en ligne depuis la page d'identification. Vous recevrez un mot de passe temporaire par courrier postal. Personnalisez-le dès votre première connexion.

L'accès à l'**espace sécurisé** est gratuit.

De manière générale, signalez-nous au plus tôt tout changement vous concernant à l'aide de la fiche de correspondance jointe au relevé annuel et disponible sur notre site internet.



**www.regardbtp.com**

**REGARDBTP** Teneur de Comptes Conservateur de Parts - Société anonyme à directoire et conseil de Surveillance au capital de 3 800 000 €  
Siège social : 7 Rue du Regard 75006 PARIS – RCS PARIS 451 292 312

**PRO BTP FINANCE** Société de Gestion de Portefeuille agréée par l'AMF sous le n° GP 97-83 – Société anonyme à directoire et conseil de surveillance au capital de 3 100 000 €  
Siège social : 7 rue du Regard 75006 PARIS – RCS PARIS B 379 892 946

RBTP 0001 V11 - 01/2021

